

MUSÉE DES TISSUS DE LYON

Musée des Arts Décoratifs

COMMUNIQUE DE PRESSE

SERVICE PRESSE

Véronique Rouanet
rouanet@museedestissus.com
Tél. +33 (0)4 78 38 42 16

Véronique Damian
damian@museedestissus.com
Tél. +33 (0)4 78 38 42 18

34, rue de la charité
69002 Lyon
tél. +33 (0)4 78 38 42 00
fax +33 (0)4 72 40 25 12
communication@museedestissus.com

Exposition découverte

Lurex[®], trame et volupté **du 10 février au 22 avril 2012**

L'exposition *Lurex[®], trame et volupté* est une invitation au voyage, entre les États-Unis des innovations chimiques et l'Europe des créateurs de Mode, entre les matières les plus nobles, l'or et l'argent, et les matériaux de la modernité, une petite histoire en trompe-l'œil d'une fibre textile qui s'est imposée dans les collections de Haute Couture et de Prêt-à-porter depuis le début des années 1950.

Les progrès de la chimie et l'apparition des premières matières synthétiques, dès les années 1930, permettront l'apparition de lames métalloplastiques, commercialisées à l'issue de la Seconde Guerre mondiale sous le nom de Lurex[®].

Constitué d'une mince feuille d'aluminium protégée par deux pellicules transparentes, le fil de lurex résiste particulièrement bien au tissage et imite à la perfection les nuances de l'or, de l'argent ou du cuivre. Il permet toutes les audaces : glamour hollywoodien, richesse ostentatoire, éclats métalliques en tous genres... Le mot « lurex » lui-même, dérivé de l'anglais *lure*, « le leurre », « l'appât », « l'attrait », n'évoque-t-il pas tous les charmes de ce matériau ?

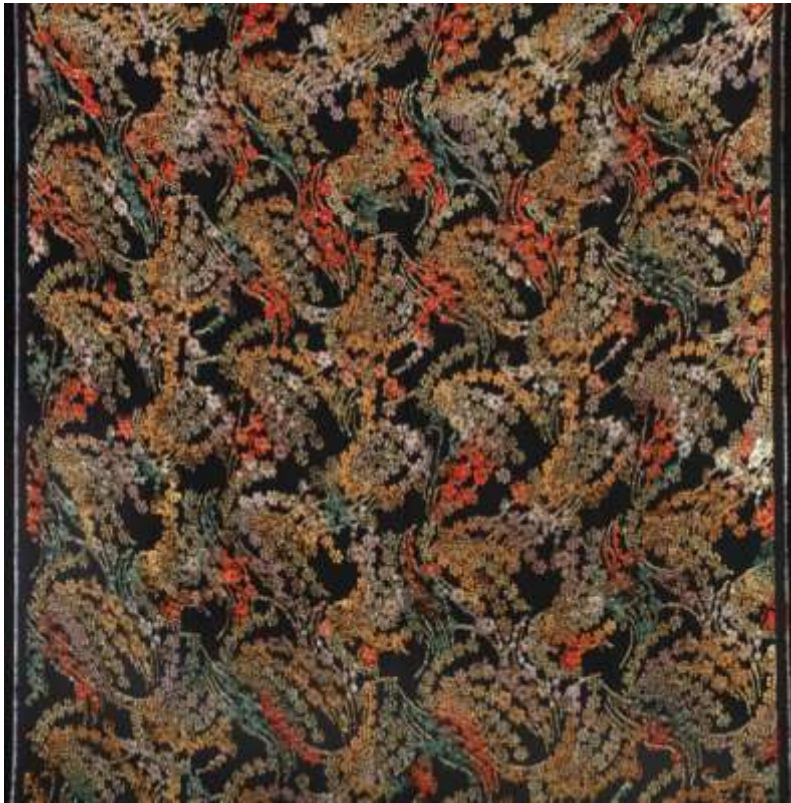
Les couturiers ont immédiatement joué de ces nombreuses possibilités offertes par l'innovation et la modernité. Chanel, Dior, Givenchy, Balenciaga, Saint-Laurent ont contribué à ce succès. Jean-Paul Gaultier ou Dries Van Noten continuent à promouvoir cette fibre. Cette révolution de la Mode a bien sûr été rendue possible grâce aux plus grands noms de la production textile lyonnaise, Bucol et Chaléard, par exemple.

Une sélection de pièces inédites issues de ces prestigieuses maisons est présentée au musée des Tissus jusqu'au 22 avril 2012.

LUREX est une marque déposée, propriété des sociétés Sildorex et Lurex compagny Ltd
Cette exposition a été organisée en dehors de tout lien avec Sildorex.

Commissaire de l'exposition :

Dorothee Lécrivain, chargée des collections du musée des Tissus et du musée des Arts décoratifs



MT 51420.1

Lyon, Bouton-Renaud, 20^e siècle

Velours Jacquard peint main.

Velours façonné coupé double corps, fond taffetas mousseline.

Soie, rayonne viscosse, lame métalloplastique dorée.



MT 51232

Paris, Andrée Brossin de Méré pour Hubert de Givenchy, 1980-1985

Fruits.

Fond : Satin chaîne à liage redoublé. Soie.

Broderie d'application : taffetas lamés divers, taffetas mousseline, lancé lamé, taffetas lamé brodé. Soie, lame métalloplastique dorée.



MT 51226

Paris, Andrée Brossin de Méré, 1980-1985

Cygne.

Patchwork de différents tissus de taffetas, taffetas façonnés, dentelles mécaniques, brodés d'application sur un fond taffetas imprimé chaîne ; soie, filé et lame métalloplastique or, filé argent.

Visuels téléchargeables :

<http://www.echanges-ccil.fr/>

Identifiant : presse

Mot de passe : pressemusee

Audrey Mathieu

Tél. 04 78 38 42 19

photo@museedestissus.com